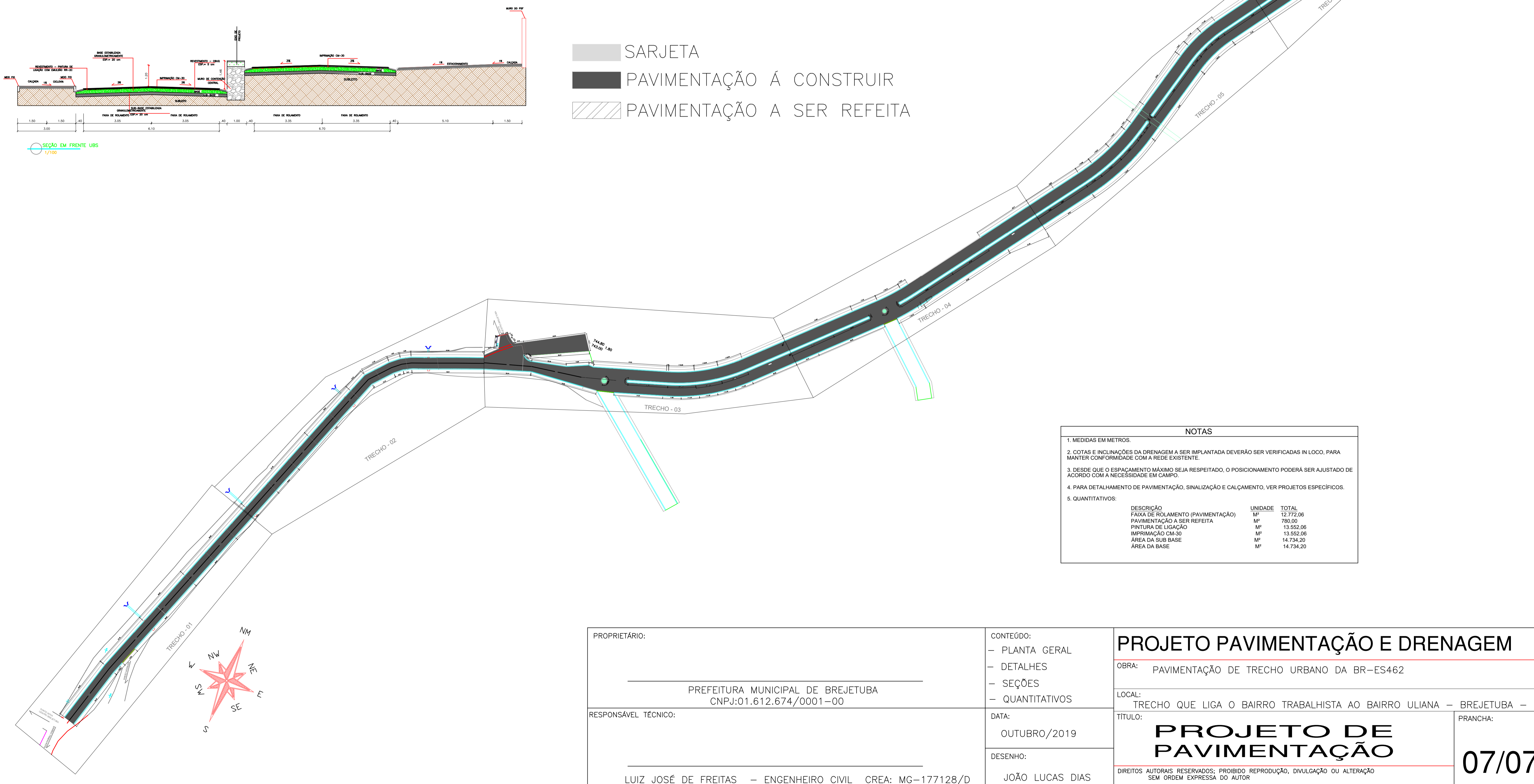


SARJETA
 PAVIMENTAÇÃO Á CONSTRUIR
 PAVIMENTAÇÃO A SER REFEITA



NOTAS		
1. MEDIDAS EM METROS.		
2. COTAS E INCLINAÇÕES DA DRENAGEM A SER IMPLANTADA DEVERÃO SER VERIFICADAS IN LOCO, PARA MANTER CONFORMIDADE COM A REDE EXISTENTE.		
3. DESDE QUE O ESPAÇAMENTO MÁXIMO SEJA RESPEITADO, O POSICIONAMENTO PODERÁ SER AJUSTADO DE ACORDO COM A NECESSIDADE EM CAMPO.		
4. PARA DETALHAMENTO DE PAVIMENTAÇÃO, SINALIZAÇÃO E CALÇAMENTO, VER PROJETOS ESPECÍFICOS.		
5. QUANTITATIVOS:		
DESCRIÇÃO	UNIDADE	TOTAL
FAIXA DE ROLAMENTO (PAVIMENTAÇÃO)	M²	12.772,06
PAVIMENTAÇÃO A SER REFEITA	M²	780,00
PINTURA DE LIGAÇÃO	M²	13.552,06
IMPRIMAÇÃO CM-30	M²	13.552,06
ÁREA DA SUB BASE	M²	14.734,20
ÁREA DA BASE	M²	14.734,20

PROPRIETÁRIO:	CONTEÚDO:
PREFEITURA MUNICIPAL DE BREJETUBA CNPJ:01.612.674/0001-00	- PLANTA GERAL - DETALHES - SEÇÕES - QUANTITATIVOS
RESPONSÁVEL TÉCNICO:	DATA:
LUIZ JOSÉ DE FREITAS - ENGENHEIRO CIVIL CREA: MG-177128/D	OUTUBRO/2019
	DESENHO:
	JOÃO LUCAS DIAS

PROJETO PAVIMENTAÇÃO E DRENAGEM	
OBRA:	PAVIMENTAÇÃO DE TRECHO URBANO DA BR-ES462
LOCAL:	TRECHO QUE LIGA O BAIRRO TRABALHISTA AO BAIRRO ULIANA - BREJETUBA - ES
TÍTULO:	PROJETO DE PAVIMENTAÇÃO
PRANCHA:	07/07
DIREITOS AUTORAIS RESERVADOS; PROIBIDO REPRODUÇÃO, DIVULGAÇÃO OU ALTERAÇÃO SEM ORDEM EXPRESSA DO AUTOR	