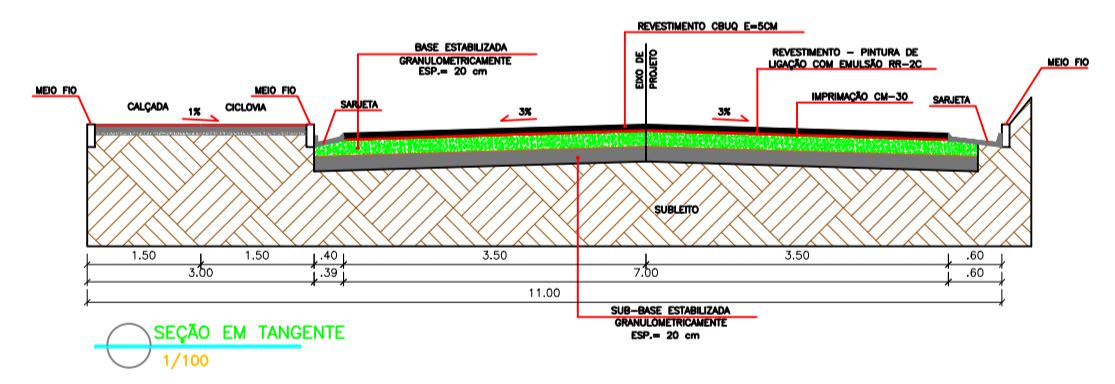
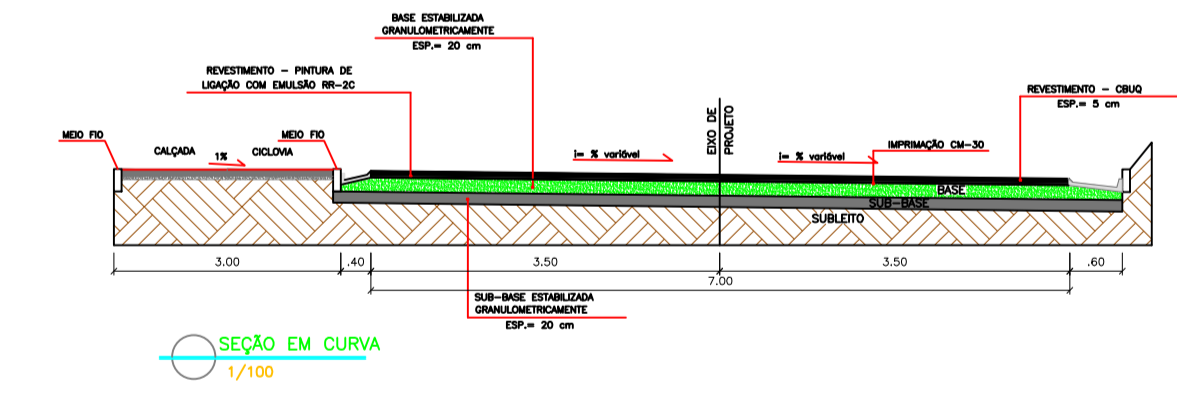


NOTAS

1. MEDIDAS EM METROS.
2. COTAS E INCLINAÇÕES DA DRENAGEM A SER IMPLANTADA DEVERÃO SER VERIFICADAS IN LOCO, PARA MANTER CONFORMIDADE COM A REDE EXISTENTE.
3. DESDE QUE O ESPAÇAMENTO MÁXIMO SEJA RESPEITADO, O POSICIONAMENTO PODERÁ SER AJUSTADO DE ACORDO COM A NECESSIDADE EM CAMPO.
4. PARA DETALHAMENTO DE PAVIMENTAÇÃO, SINALIZAÇÃO E CALÇAMENTO, VER PROJETOS ESPECÍFICOS.
5. QUANTITATIVOS:

DESCRIÇÃO	UNIDADE	TOTAL
Faixa de Rolamento (PAVIMENTAÇÃO)	M²	12.772,06
PAVIMENTAÇÃO A SER REFEITA	M²	780,00
PINTURA DE LIGAÇÃO	M²	13.552,06
IMPRIMAÇÃO CM-30	M²	13.552,06
ÁREA DA SUB-BASE	M²	14.734,20
ÁREA DA BASE	M²	14.734,20



- SARJETA
- PAVIMENTAÇÃO Á CONSTRUIR
- PAVIMENTAÇÃO A SER REFEITA

PROPRIETÁRIO: <p style="text-align: center;">PREFEITURA MUNICIPAL DE BREJETUBA CNPJ:01.612.674/0001-00</p> RESPONSÁVEL TÉCNICO: <p style="text-align: center;">LUIZ JOSÉ DE FREITAS - ENGENHEIRO CIVIL CREA: MG-177128/D</p>	CONTEÚDO: - PLANTA BAIXA - DETALHES - SEÇÕES - QUANTITATIVOS DATA: OUTUBRO/2019 ESCALA: 1/250	<p style="text-align: center; font-weight: bold; font-size: 1.2em;">PROJETO PAVIMENTAÇÃO E DRENAGEM</p> OBRA: PAVIMENTAÇÃO DE TRECHO URBANO DA BR-ES462 LOCAL: TRECHO QUE LIGA O BAIRRO TRABALHISTA AO BAIRRO ULIANA - BREJETUBA - ES TÍTULO: <p style="text-align: center; font-weight: bold; font-size: 1.5em;">PROJETO DE PAVIMENTAÇÃO</p> DIREITOS AUTORAIS RESERVADOS; PROIBIDO REPRODUÇÃO, DIVULGAÇÃO OU ALTERAÇÃO SEM ORDEM EXPRESSA DO AUTOR
		PRANCHA: 01/07