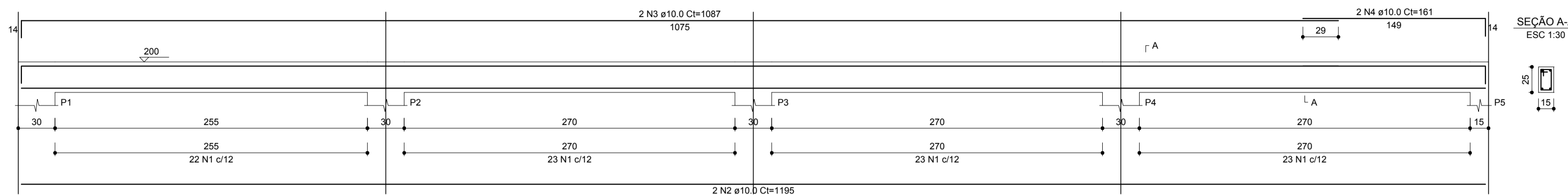
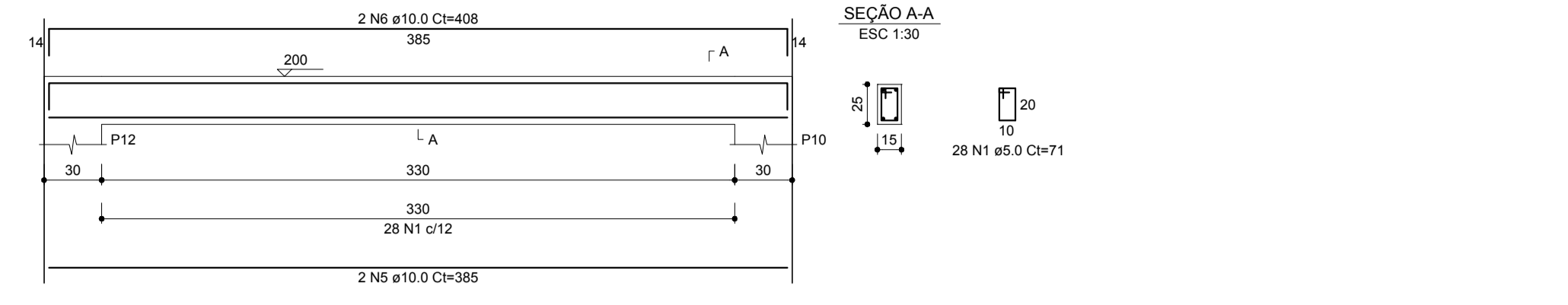


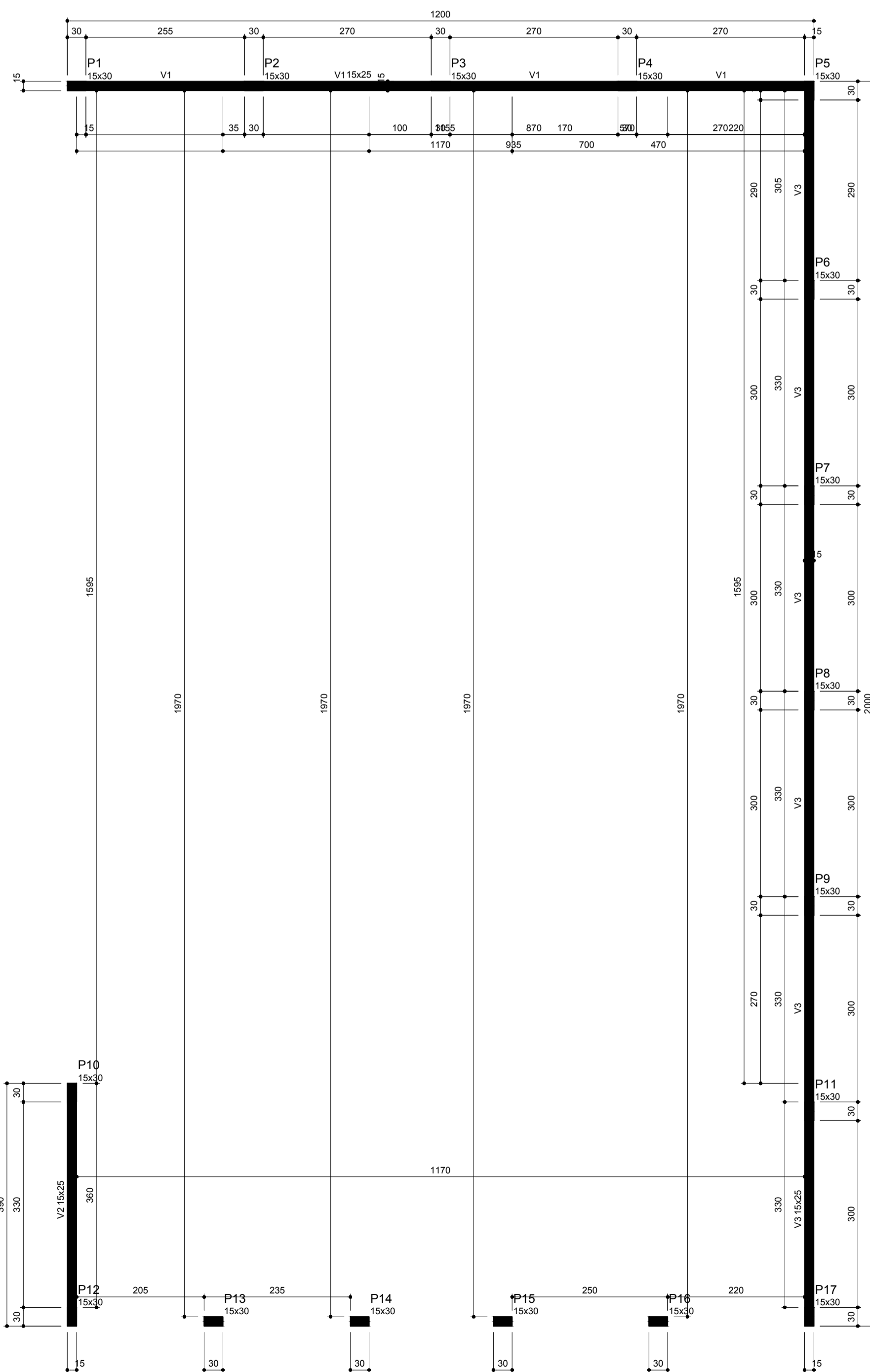
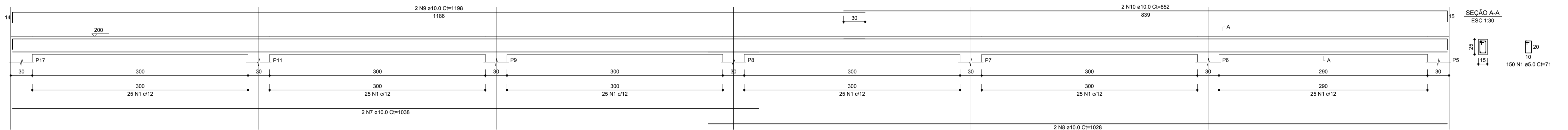
V1 (15 x 25)
ESC 1:25



V2 (15 x 25)
ESC 1:25



V3 (15 x 25)
ESC 1:25



Forma do pavimento TOPO MURO
escala 1:50

Características dos materiais

f _{cd} (kgf/cm ²)	E _{cs} (kgf/cm ²)
250	241500

Legenda das vigas e paredes

	Viga
--	------

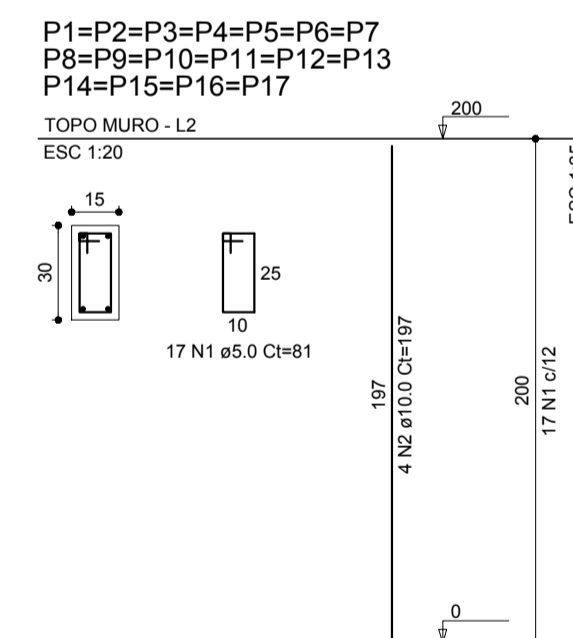
RELAÇÃO DO AÇO

AÇO	N	DIAM (mm)	QUANT	C.UNIT (cm)	C.TOTAL (cm)
CA50	1	5.0	269	71	19099
CA50	2	10.0	2	1156	2300
CA50	3	10.0	2	1087	2174
CA50	4	10.0	2	161	322
CA50	5	10.0	2	385	770
CA50	6	10.0	2	458	916
CA50	7	10.0	2	1038	2076
CA50	8	10.0	2	1028	2056
CA50	9	10.0	2	1198	2396
CA50	10	10.0	2	852	1704

RESUMO DO AÇO

AÇO	DIAM (mm)	C.TOTAL (m)	QUANT + 0% (Barras)	PESO + 0% (kg)
CA50	10.0	147	13	90.7
CA50	5.0	191	16	29.4
PESO TOTAL (kg)				
CA50				90.7
CA50				29.4

Volume de concreto (C-25) = 1.35 m³
Área de forma = 23.34 m²



RELAÇÃO DO AÇO

AÇO	N	DIAM (mm)	QUANT	C.UNIT (cm)	C.TOTAL (cm)
CA50	1	5.0	289	81	23409
CA50	2	10.0	68	197	1156

RESUMO DO AÇO

AÇO	DIAM (mm)	C.TOTAL (m)	PESO + 0% (kg)
CA50	10.0	134.3	83.30
CA50	5.0	234.60	35.70
PESO TOTAL (kg)			
CA50			83.30
CA50			35.70

Volume de concreto (C-25) = 1.53 m³
Área de forma = 30.60 m²

DESCRIÇÃO PROJETO ESTRUTURAL MURO E MURETA DO CREAS CENTRO DE REFERÊNCIA ESPECIALIZADO EM ASSISTÊNCIA SOCIAL	
PROPRIETÁRIO: PREFEITURA MUNICIPAL DE BREJETUBA	
LOGRADOURO: RUA CARMEM AUZERINA DE SOUZA ULIANA	CONTATO: ron7@ron7.com.br - 27-3733-1349 / 27-99970-7034
MUNICÍPIO: BREJETUBA	RESPONSÁVEL TÉCNICO: Claudinei Uliana Roncete Engenheiro Civil CREA-ES-042472/D
ESTADO: ESPÍRITO SANTO	
USO: COMUNITÁRIO	
DATA: ABRIL/2018	
ESPECIFICAÇÃO: MURO E MURETA	
PRANCHA: 11/11	
CONTEÚDO DA PRANCHA: PLANTA DE FORMA, ARMAÇÃO DAS VIGAS E PILARES	
NOTA 1- TODAS AS MEDIDAS DEVERÃO SER CONFERIDAS NO LOCAL. 2- EM CASO DE DÚVIDA, CONSULTE O ENGENHEIRO. TEL(27)99905-8225 3- MEDIDAS EM CENTÍMETROS	

