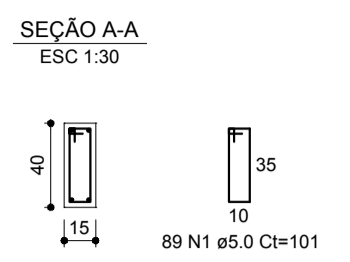
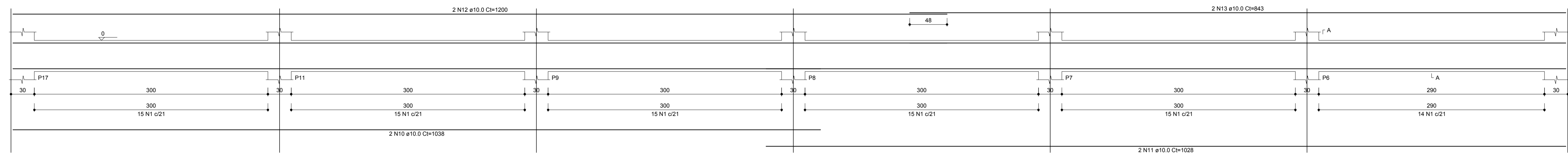
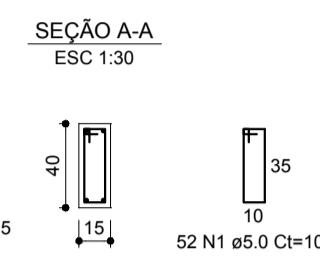
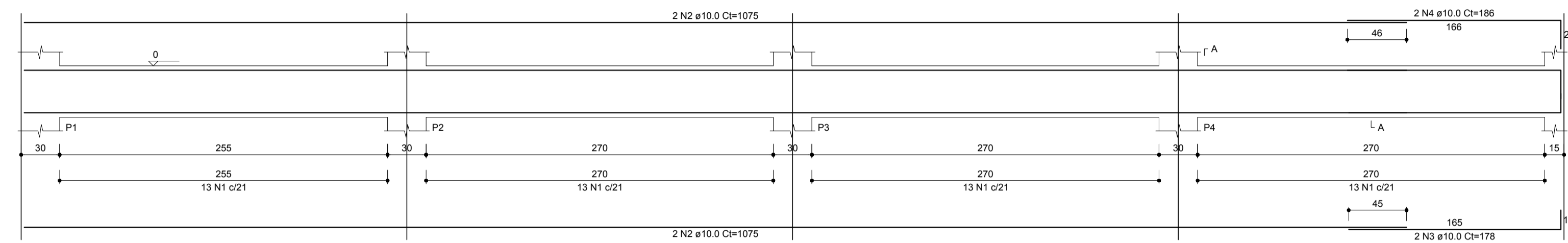


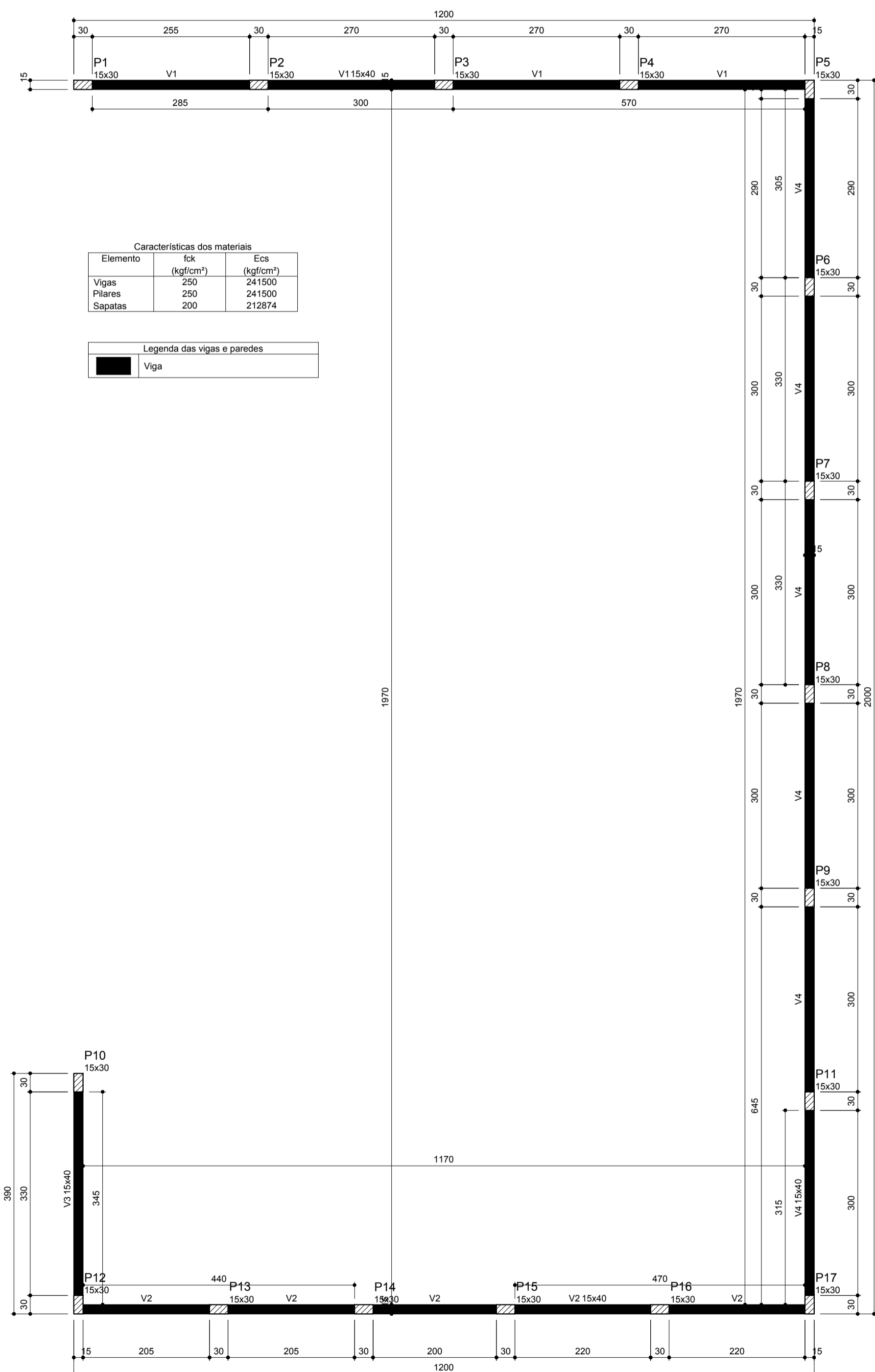
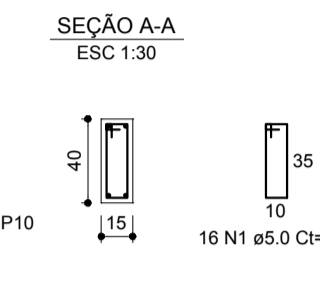
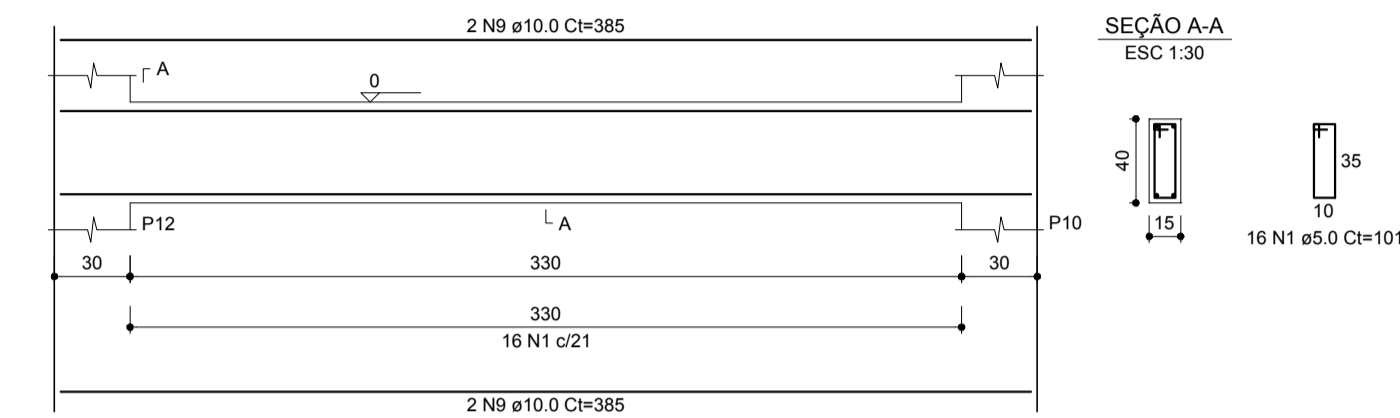
V4 (15 x 40)
ESC 1:25



V1 (15 x 40)
ESC 1:25

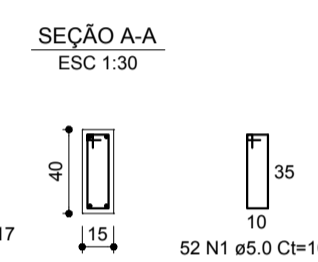
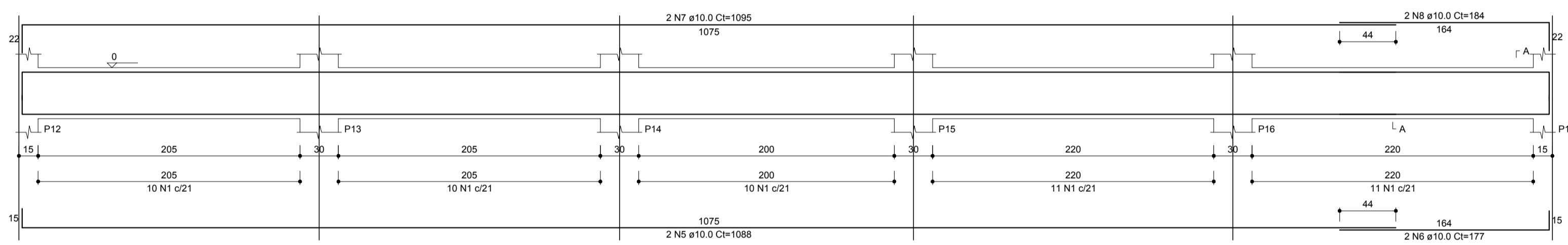


V3 (15 x 40)
ESC 1:25



Forma do pavimento FUNDAÇÃO
escala 1:50

V2 (15 x 40)
ESC 1:25



Características dos materiais

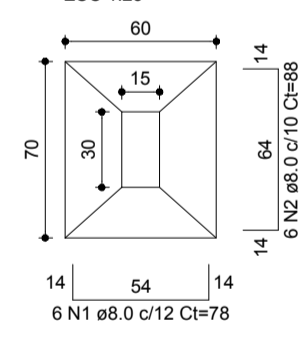
Elemento	f _{ck} (kgf/cm ²)	Ecs (kgf/cm ²)
Vigas	250	241500
Pilares	250	241500
Sapatas	200	212874

Legenda das vigas e paredes

	Viga
--	------

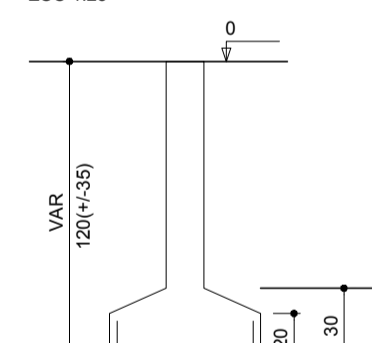
S1=S2=S3=S4=S5=S6=S7=S8=S9
S10=S11=S12=S13=S14=S15=S16=S17

PLANTA
ESC 1:25



Solo compactado sobre a sapata
peso específico = 1600.00 kgf/m³

CORTE
ESC 1:25



RELAÇÃO DO AÇO

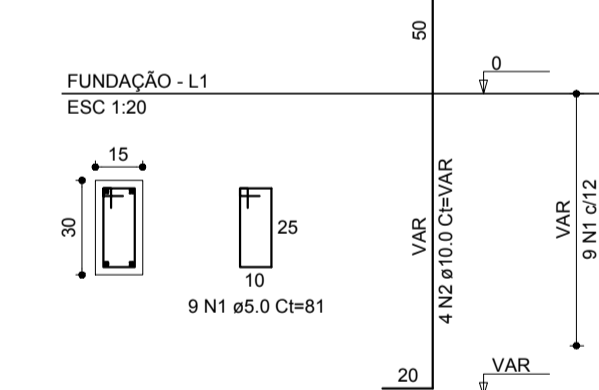
AÇO	N	DIAM (mm)	QUANT	C.UNIT (cm)	C.TOTAL (cm)
CA50	1	8.0	102	78	7956
CA50	2	8.0	102	88	8976

RESUMO DO AÇO

AÇO	DIAM (mm)	C.TOTAL (m)	PESO (kg)
CA50	8.0	169.32	66.30
PESO TOTAL (kg)			66.30
CA50			66.30

Volume de concreto (C-20) = 1.70 m³
Área de forma = 8.84 m²

P1=P2=P3=P4=P5=P6=P7
P8=P9=P10=P11=P12=P13
P14=P15=P16=P17



RELAÇÃO DO AÇO

AÇO	N	DIAM (mm)	QUANT	C.UNIT (cm)	C.TOTAL (cm)
CA60	1	5.0	153	81	729
CA50	2	10.0	68	VAR	VAR

RESUMO DO AÇO

AÇO	DIAM (mm)	C.TOTAL (m)	PESO (kg)
CA50	10.0	125.80	78.20
CA60	5.0	124.10	18.70
PESO TOTAL (kg)			96.90
CA50			78.20
CA60			18.70

Volume de concreto (C-25) = 0.85 m³
Área de forma = 18.36 m²

RELAÇÃO DO AÇO

AÇO	N	DIAM (mm)	QUANT	C.UNIT (cm)	C.TOTAL (cm)
CA60	1	5.0	209	101	21109
CA50	2	10.0	4	1075	4300
	3	10.0	2	175	356
	4	10.0	2	186	372
	5	10.0	2	1088	2176
	6	10.0	2	177	354
	7	10.0	2	1095	2190
	8	10.0	2	184	368
	9	10.0	4	385	1540
	10	10.0	2	1038	2076
	11	10.0	2	1028	2058
	12	10.0	2	1200	2400
	13	10.0	2	843	1686

RESUMO DO AÇO

AÇO	DIAM (mm)	C.TOTAL (m)	QUANT + 0%	PESO + 0%
CA50	10.0	198.7	17	122.5
CA60	5.0	211.1	18	32.5
PESO TOTAL (kg)				155.0
CA50				122.5
CA60				32.5

Volume de concreto (C-25) = 2.87 m³
Área de forma = 45.51 m²

DESCRIÇÃO
PROJETO ESTRUTURAL MURO E MURETA DO CREAS
CENTRO DE REFERÊNCIA ESPECIALIZADO EM ASSISTÊNCIA SOCIAL

PROPRIETARIO:
PREFEITURA MUNICIPAL DE BREJETUBA

LOGRADOURO:
RUA CARMEM AUZERINA DE SOUZA ULIANA

MUNICÍPIO:
BREJETUBA

ESTADO:
ESPIRITO SANTO

USO:
COMUNITÁRIO

DATA:
ABRIL/2018

ESPECIFICAÇÃO:
FUNDAÇÃO MURO E MURETA

PRANCHA:
10/11

CONTEUDO DA PRANCHA:
PLANTA DE FORMA, VIGAS BALDRAME,
SAPATAS E PILARETES

CONTATO:
ron7@ron7.com.br - 27-3733-1349 / 27-99970-7034

RESPONSÁVEL TÉCNICO:
Claudinei Uliana Roncete
Engenheiro Civil
CREA:ES-042472/D

NOTA
1- TODAS AS MEDIDAS DEVERÃO SER CONFERIDAS NO LOCAL
2- EM CASO DE DÚVIDA, CONSULTE O ENGENHEIRO. TEL(27)9905-8225
3- MEDIDAS EM CENTÍMETROS