

Forma do pavimento COBERTURA CAIXA D'ÁGUA escala 1:50

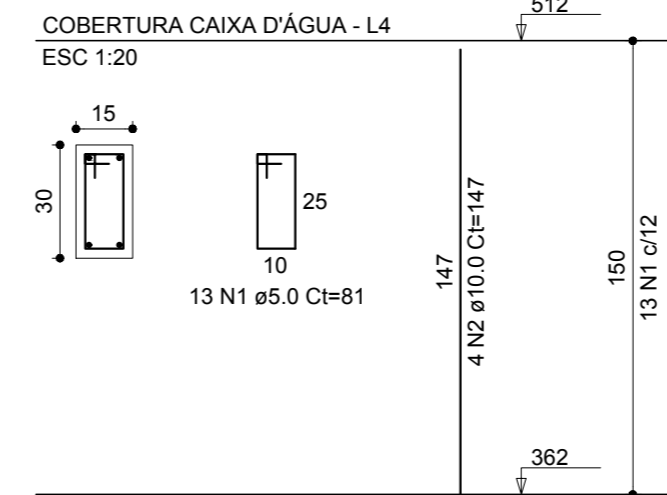
Características dos materiais

fck (kgf/cm²)	Ecs (kgf/cm²)
250	241500

Legenda das vigas e paredes

	Viga
--	------

P8=P9=P12=P13



RELAÇÃO DO AÇO

4xP8

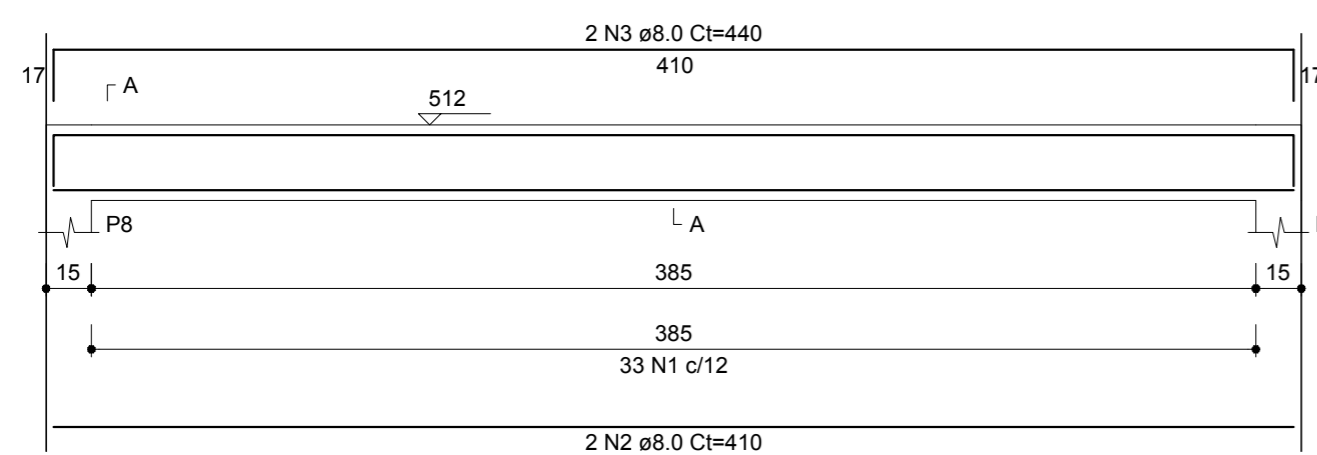
AÇO	N	DIAM (mm)	QUANT	C.UNIT (cm)	C.TOTAL (cm)
CA60	1	5.0	52	81	4212
CA50	2	10.0	16	147	2352

RESUMO DO AÇO

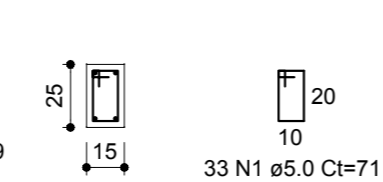
AÇO	DIAM (mm)	C.TOTAL (m)	PESO (kg)
CA50	10.0	23.5	14.50
CA60	5.0	42.1	6.50
PESO TOTAL (kg)			
CA50			14.50
CA60			6.50

Volume de concreto (C-25) = 0.27 m³
Área de forma = 5.40 m²

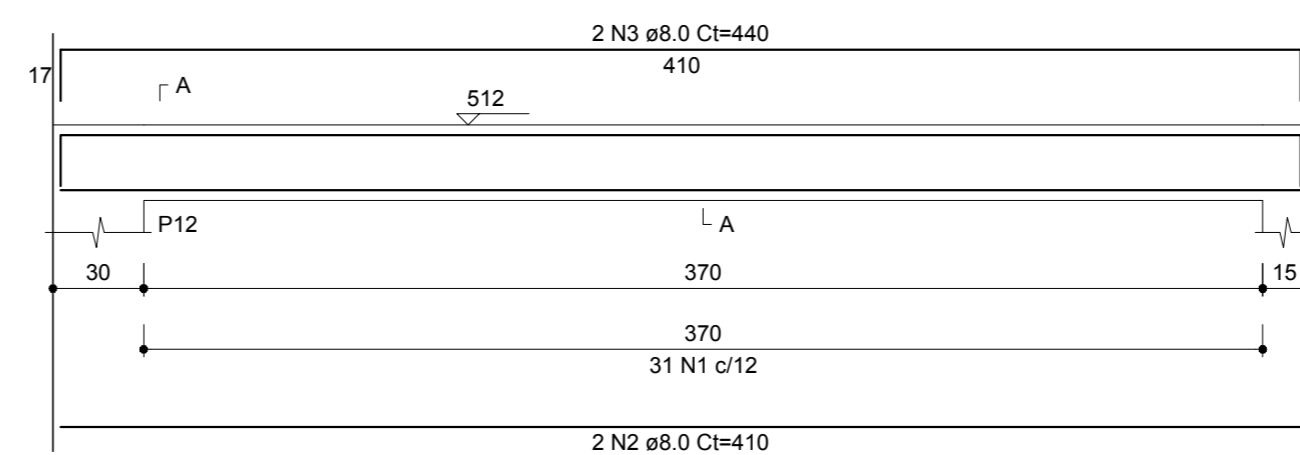
V1 (15 x 25)
ESC 1:25



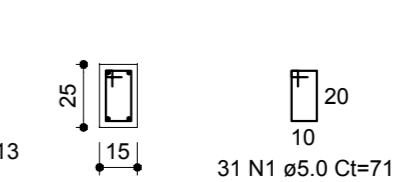
SEÇÃO A-A
ESC 1:30



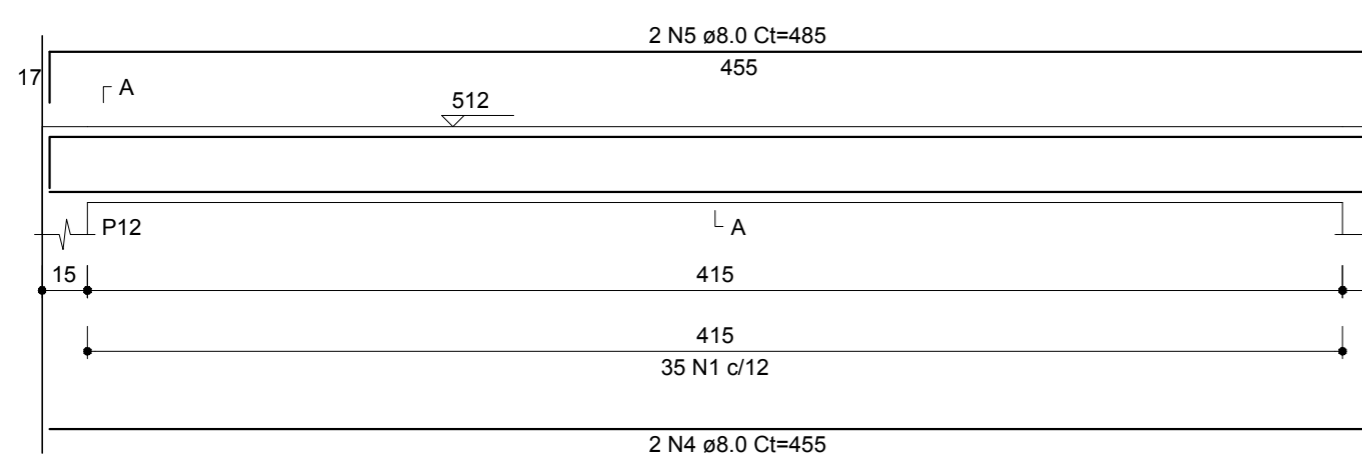
V2 (15 x 25)
ESC 1:25



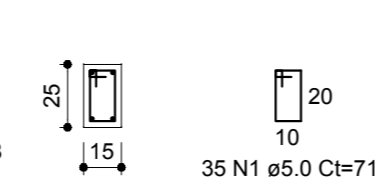
SEÇÃO A-A
ESC 1:30



V3 (15 x 25)
ESC 1:25



SEÇÃO A-A
ESC 1:30



RELAÇÃO DO AÇO

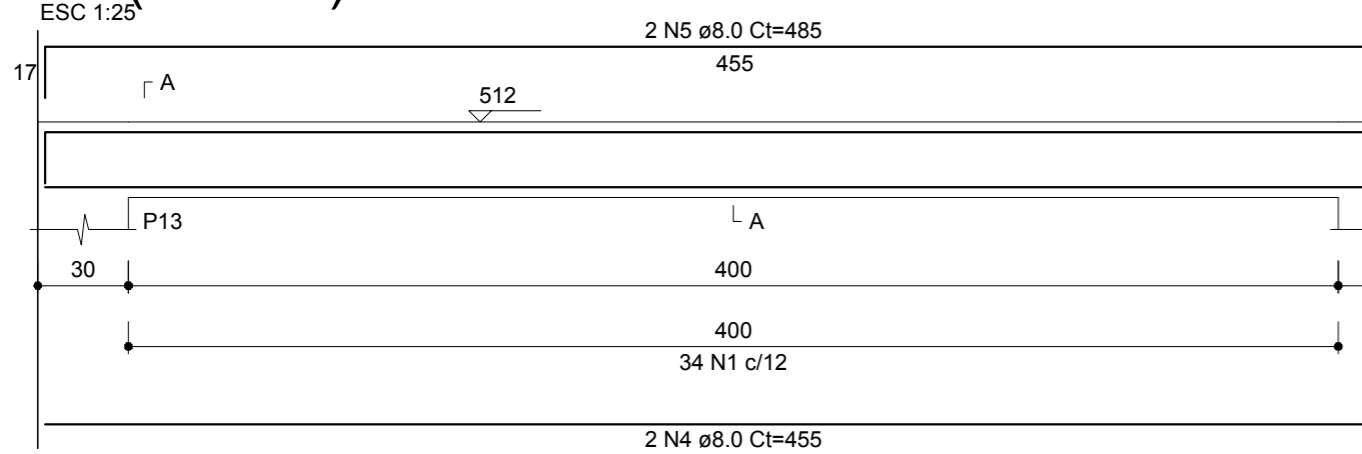
AÇO	N	DIAM (mm)	QUANT	C.UNIT (cm)	C.TOTAL (cm)
CA60	1	5.0	133	71	9443
CA50	2	8.0	4	410	1640
	3	8.0	4	440	1760
	4	8.0	4	455	1820
	5	8.0	4	485	1940

RESUMO DO AÇO

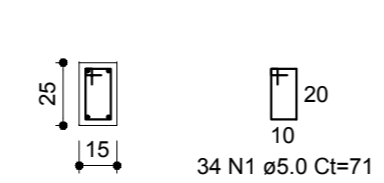
AÇO	DIAM (mm)	C.TOTAL (m)	PESO (kg)
CA50	8.0	71.6	28.30
CA60	5.0	94.4	14.60
PESO TOTAL (kg)			
CA50			28.30
CA60			14.60

Volume de concreto (C-25) = 0.66 m³
Área de forma = 11.38 m²

V4 (15 x 25)
ESC 1:25



SEÇÃO A-A
ESC 1:30



DESCRIÇÃO	
PROJETO ESTRUTURAL - CENTRO DE REFERÊNCIA ESPECIALIZADO EM ASSISTÊNCIA SOCIAL	
PROPRIETÁRIO: PREFEITURA MUNICIPAL DE BREJETUBA	
LOGRADOURO: RUA CARMEM AUZERINA DE SOUZA ULIANA	CONTATO: ron7@ron7.com.br - 27-3733-1349 / 27-99970-7034
MUNICÍPIO: BREJETUBA	RESPONSÁVEL TÉCNICO:
ESTADO: ESPIRITO SANTO	
USO: COMUNITÁRIO	
DATA: ABRIL/2018	
ESPECIFICAÇÃO: COBERTURA CAIXA D'ÁGUA	
PRANCHA: 09/11	
CONTEUDO DA PRANCHA: PLANTA DE FORMA, ARMAÇÃO DE PILARES E VIGAS	
Claudinei Uliana Roncete Engenheiro Civil CREA:ES-042472/D	
<small>NOTA 1- TODAS AS MEDIDAS DEVERÃO SER CONFIRMADAS NO LOCAL. 2- EM CASO DE DÚVIDA, CONSULTE O ENGENHEIRO. TEL:2739995-8225 3- MEDIDAS EM CENTÍMETROS</small>	