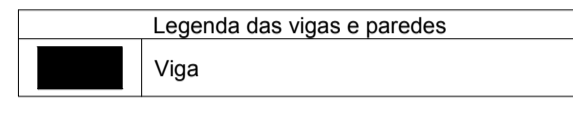


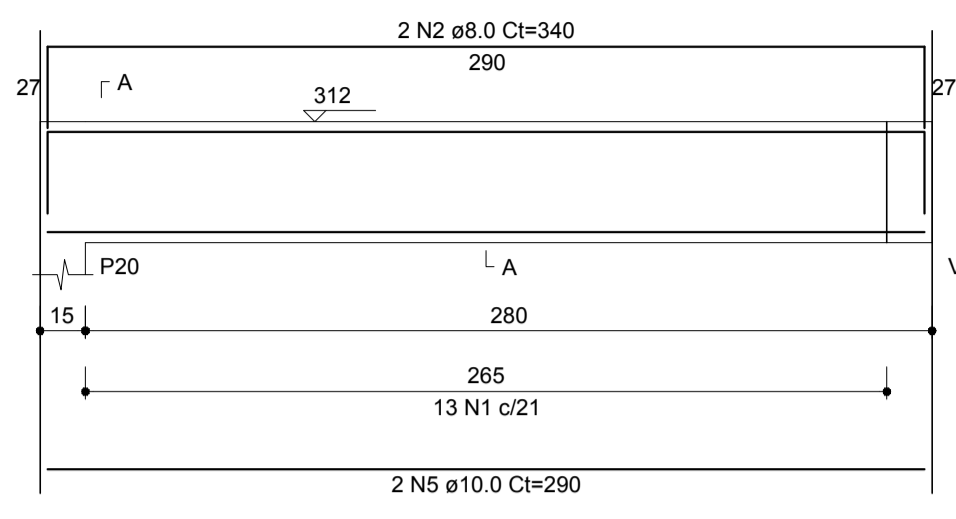
Forma do pavimento TÉRREO
escala 1:50

Lajes					
Nome	Tipo	Altura (cm)	Elevação (cm)	Nível (cm)	Sobrecarga (kg/m ²)
L1	Maciça	12	0	312	250
L2	Maciça	12	0	312	250
L3	Maciça	12	0	312	250
L4	Maciça	12	0	312	250
L5	Maciça	12	0	312	250
L6	Maciça	12	0	312	250
L7	Maciça	12	0	312	250
L8	Maciça	12	0	312	250
L9	Maciça	12	0	312	250
L10	Maciça	12	0	312	250
L11	Maciça	12	0	312	250
L12	Maciça	12	0	312	250
L13	Maciça	12	0	312	250
L14	Maciça	12	0	312	250
L15	Maciça	12	0	312	250

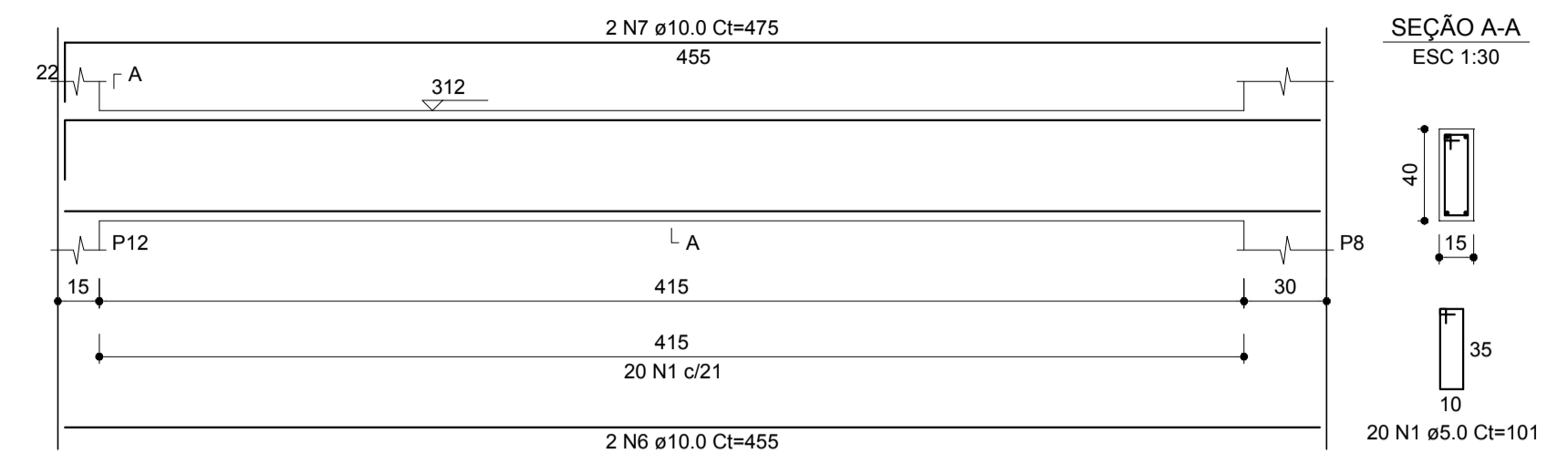
Características dos materiais		
f _{ck} (kgf/cm ²)	Ecs (kgf/cm ³)	
250	241500	



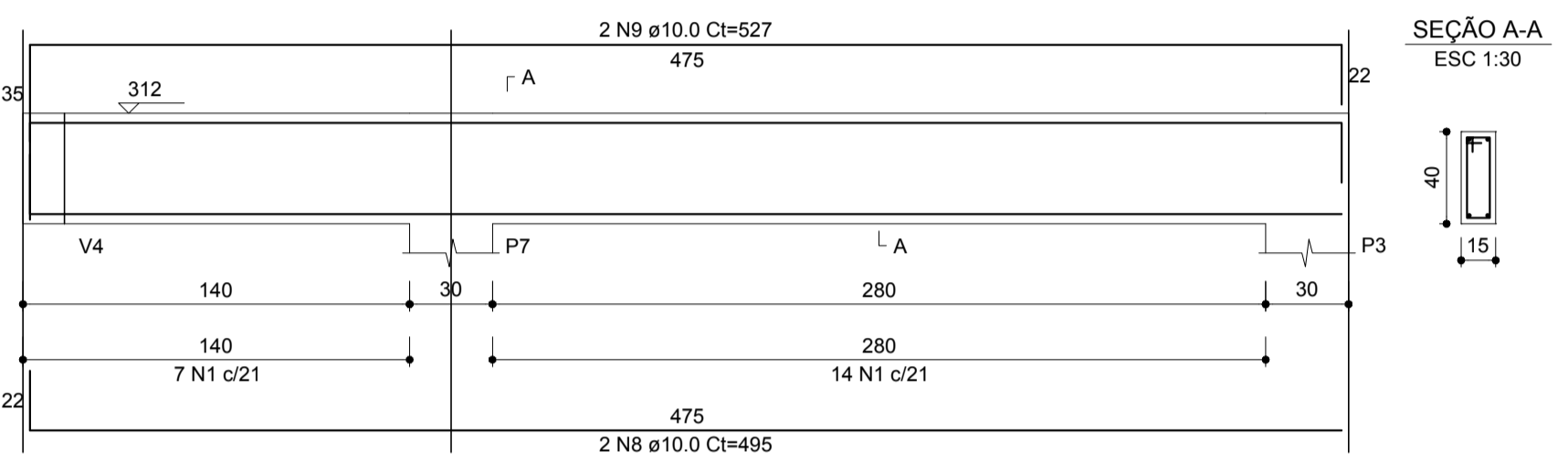
V13 (15 x 40)
ESC 1:25



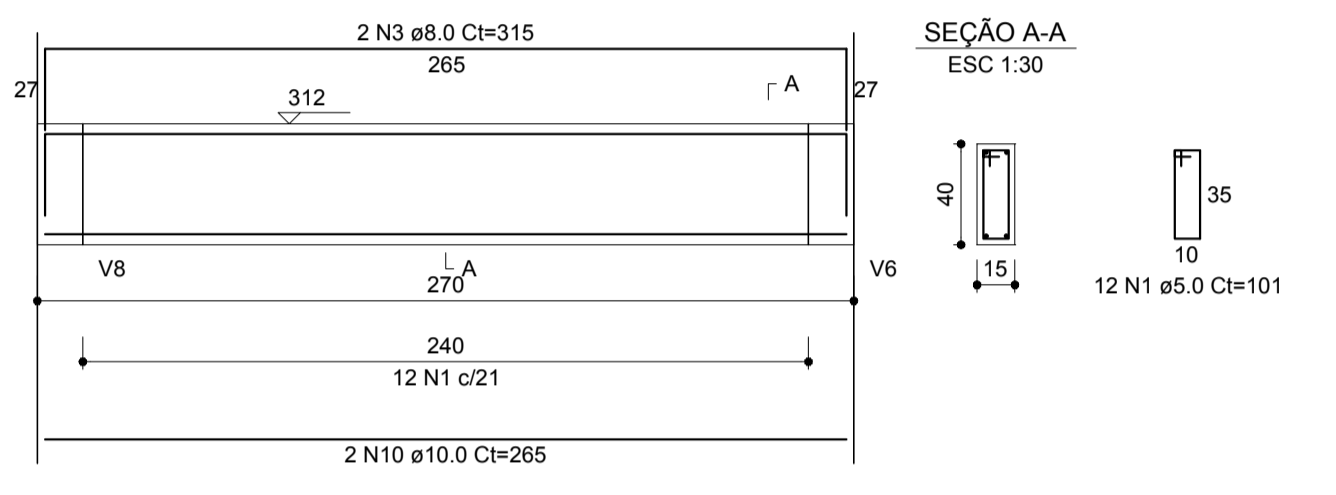
V14 (15 x 40)
ESC 1:25



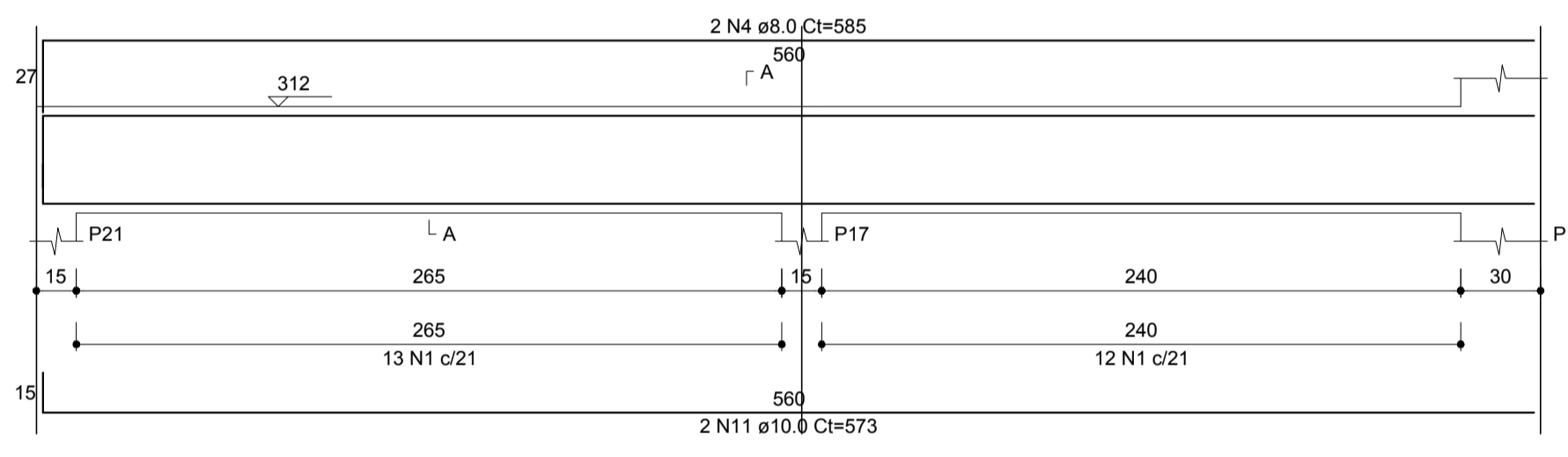
V15 (15 x 40)
ESC 1:25



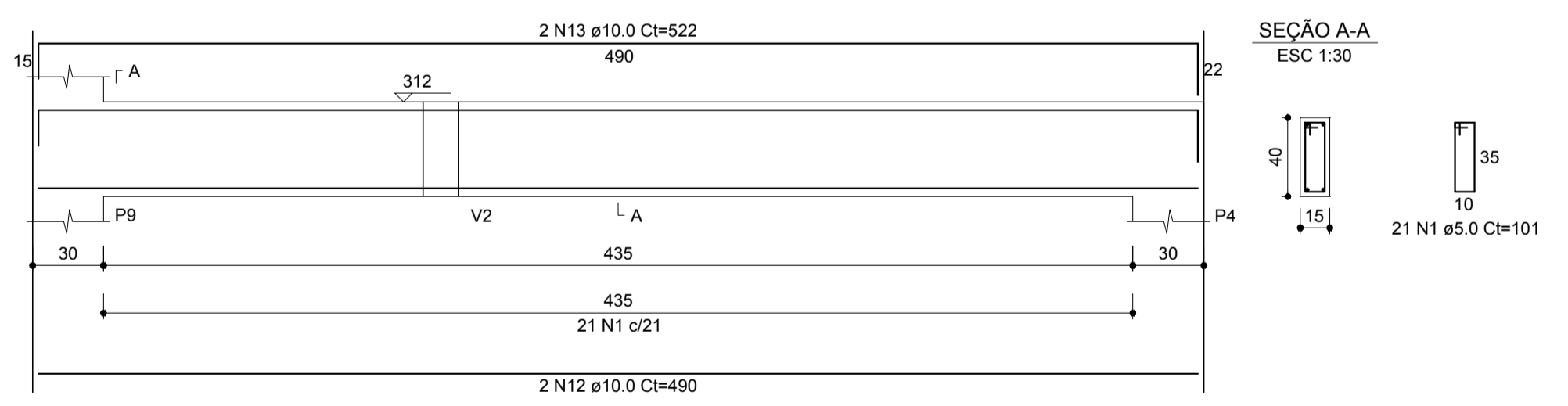
V16 (15 x 40)
ESC 1:25



V17 (15 x 40)
ESC 1:25



V18 (15 x 40)
ESC 1:25



RELAÇÃO DO AÇO

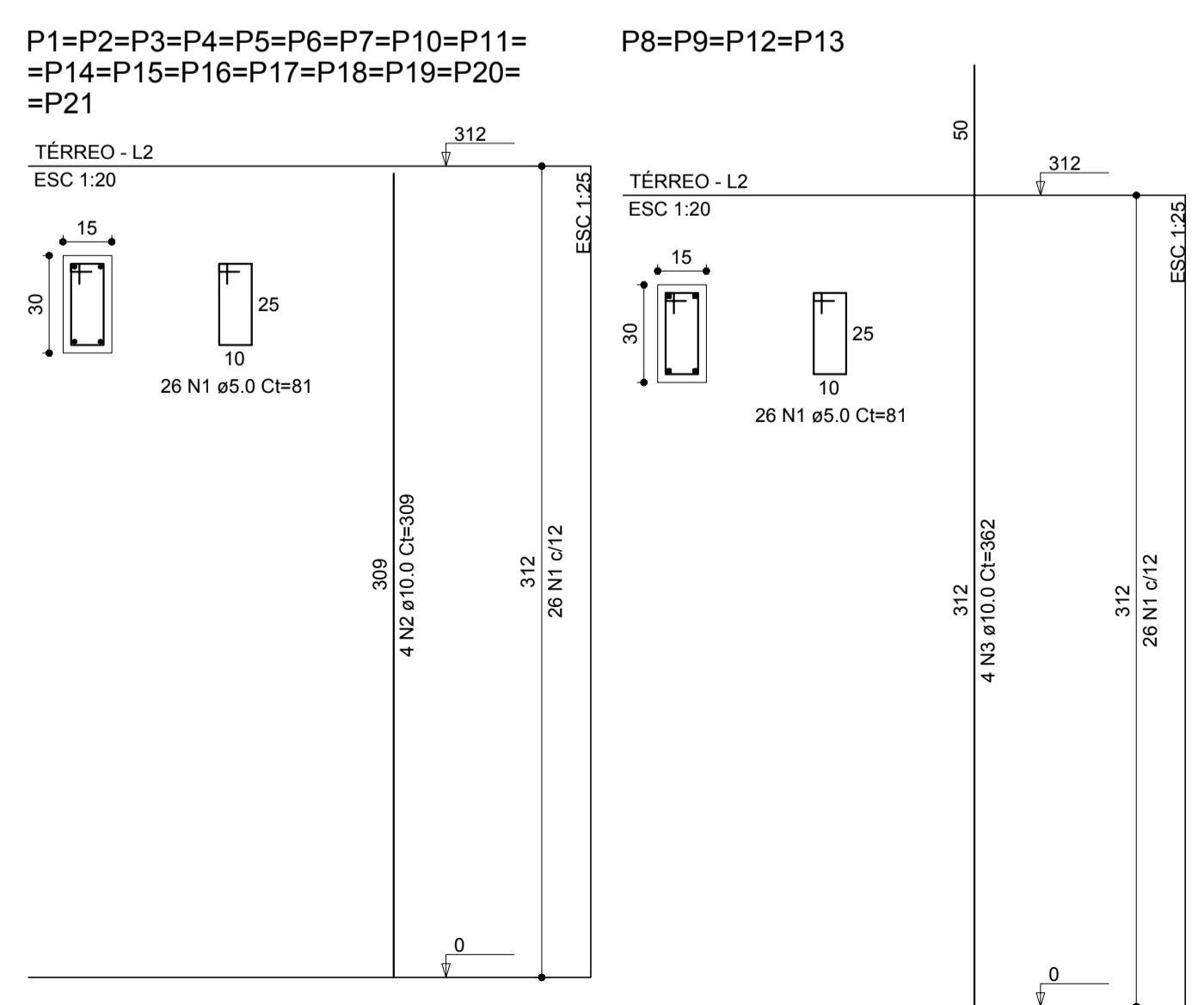
AÇO	N	DIAM (mm)	QUANT	C.UNIT (cm)	C.TOTAL (cm)
CA60	1	5.0	112	101	11312
CA50	2	8.0	2	340	680
	3	8.0	2	315	630
	4	8.0	2	585	1170
	5	10.0	2	290	580
	6	10.0	2	455	910
	7	10.0	2	475	950
	8	10.0	2	495	990
	9	10.0	2	527	1054
	10	10.0	2	265	530
	11	10.0	2	573	1146
	12	10.0	2	490	980
	13	10.0	2	522	1044

RESUMO DO AÇO

AÇO	DIAM (mm)	C.TOTAL (m)	PESO (kg)
CA50	8.0	24.8	9.80
CA60	10.0	81.8	50.50
CA60	5.0	113.1	17.40

PESO TOTAL (kg)
CA50 60.20
CA60 17.40

Volume de concreto (C-25) = 1.54 m³
Área de forma = 24.37 m²



RELAÇÃO DO AÇO

AÇO	N	DIAM (mm)	QUANT	C.UNIT (cm)	C.TOTAL (cm)
CA60	1	5.0	546	81	44226
CA50	2	10.0	68	309	21012
CA50	3	10.0	16	362	5792

RESUMO DO AÇO

AÇO	DIAM (mm)	C.TOTAL (m)	PESO (kg)
CA50	10.0	268	165.30
CA60	5.0	442.3	68.20

Volume de concreto (C-25) = 2.95 m³
Área de forma = 58.97 m²

DESCRIÇÃO	
PROJETO ESTRUTURAL - CENTRO DE REFERÊNCIA ESPECIALIZADO EM ASSISTÊNCIA SOCIAL	
PROPRIETÁRIO: PREFEITURA MUNICIPAL DE BREJETUBA	
LOGRADOURO: RUA CARMEM AUZERINA DE SOUZA ULIANA	CONTATO: ron7@ron7.com.br - 27-3733-1349 / 27-99970-7034
MUNICÍPIO: BREJETUBA	RESPONSÁVEL TÉCNICO:
ESTADO: ESPIRITO SANTO	
USO: COMUNITÁRIO	
DATA: ABRIL/2018	
ESPECIFICAÇÃO: TÉRREO	Claudinei Uliana Roncete Engenheiro Civil CREA:ES-042472/D
PRANCHA: 05/11	
CONTEUDO DA PRANCHA: PLANTA DE FORMA, ARMAÇÃO DAS VIGAS E PILARES	
<p>NOTA</p> <p>1- TODAS AS MEDIDAS DEVERÃO SER CONFERIDAS NO LOCAL</p> <p>2- EM CASO DE DÚVIDA, CONSULTE O ENGENHEIRO. TEL:27799905-8225</p> <p>3- MEDIDAS EM CENTÍMETROS</p>	

