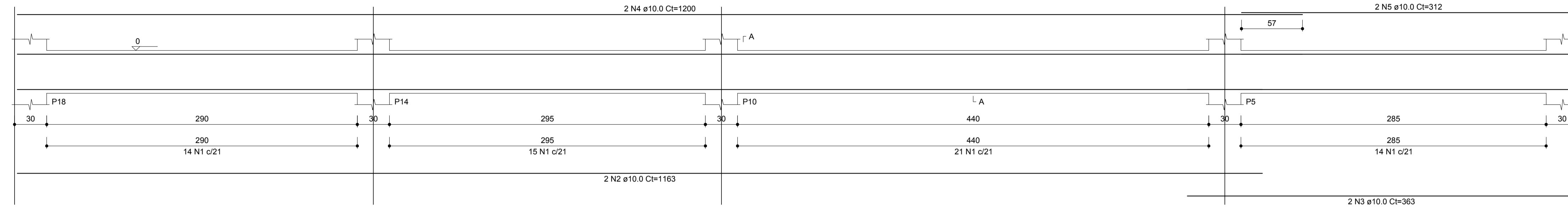
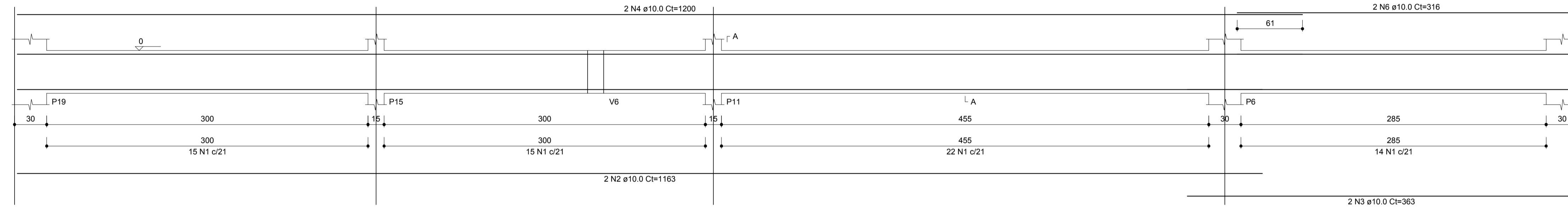


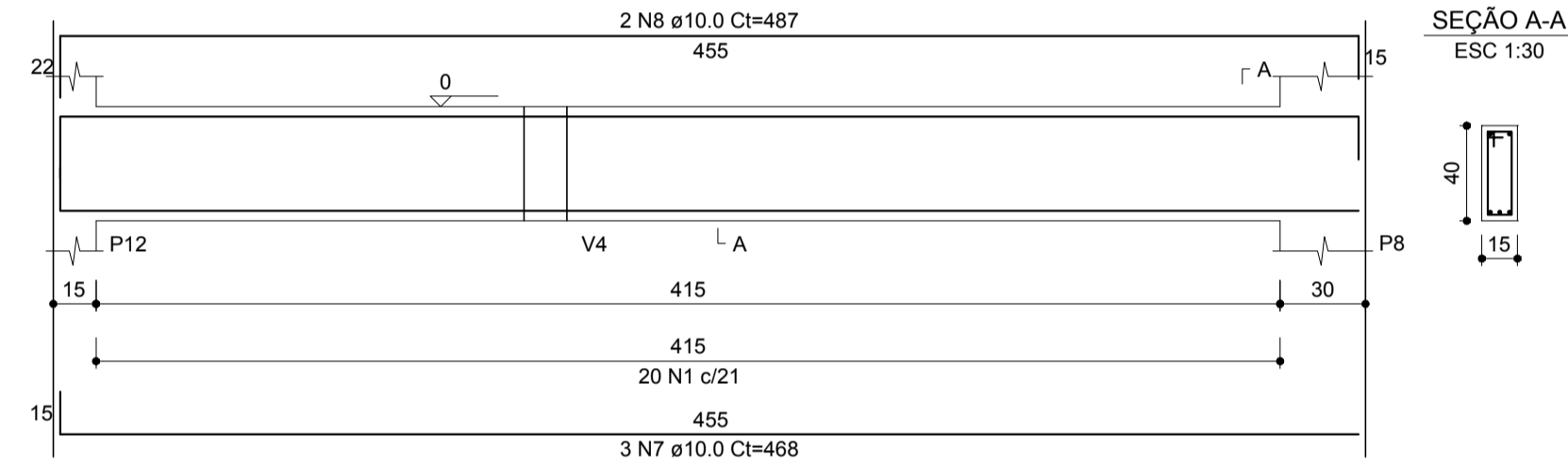
V10 (15 x 40)
ESC 1:25



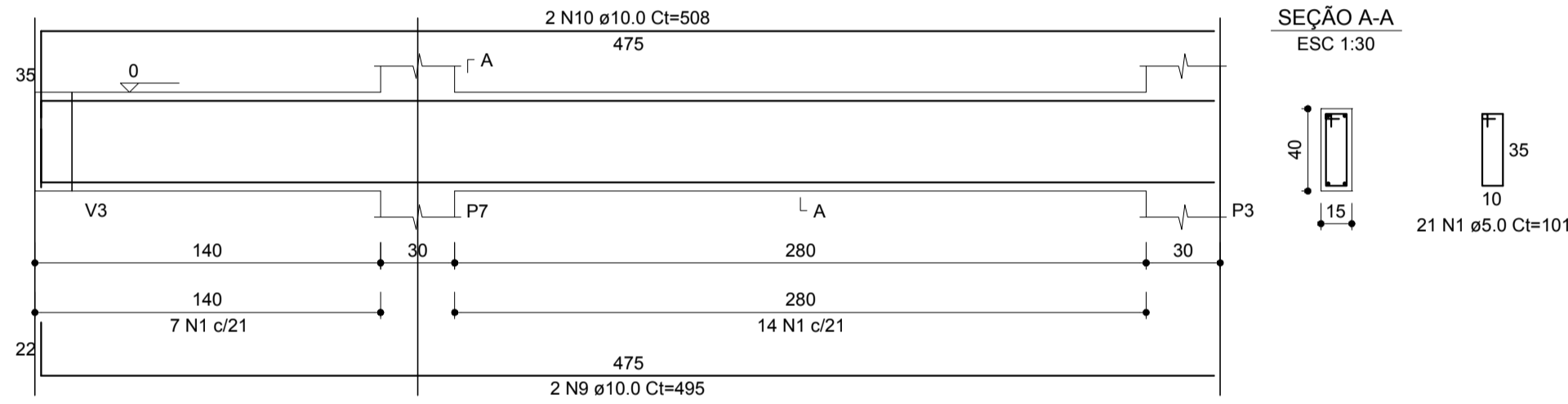
V11 (15 x 40)
ESC 1:25



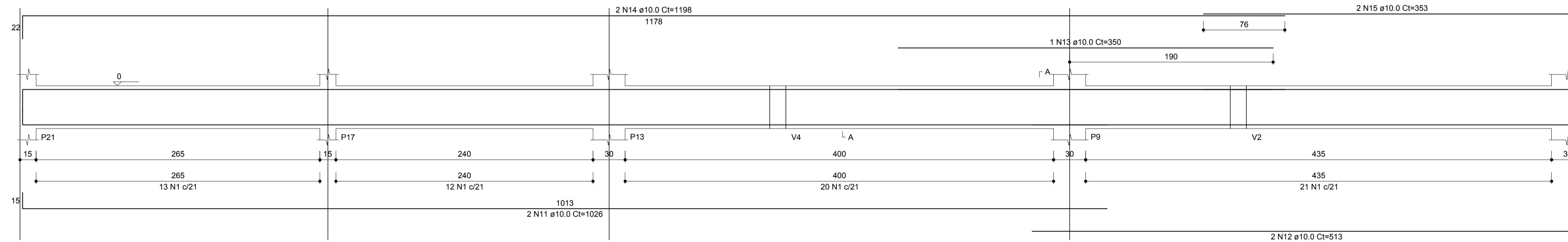
V14 (15 x 40)
ESC 1:25



V15 (15 x 40)
ESC 1:25



V17 (15 x 40)
ESC 1:25



RELAÇÃO DO AÇO

AÇO	N	DIAM (mm)	QUANT	C.UNIT (cm)	C.TOTAL (cm)
CA60	1	5.0	237	101	23937
CA50	2	10.0	4	1163	4652
	3	10.0	4	363	1452
	4	10.0	4	1200	4800
	5	10.0	2	312	624
	6	10.0	2	316	632
	7	10.0	3	468	1404
	8	10.0	2	487	974
	9	10.0	2	495	990
	10	10.0	2	508	1016
	11	10.0	2	1026	2052
	12	10.0	2	513	1026
	13	10.0	1	350	350
	14	10.0	2	1198	2396
	15	10.0	2	353	706

RESUMO DO AÇO

AÇO	DIAM (mm)	C.TOTAL (m)	PESO (kg)
CA50	10.0	230.7	142.30
CA60	5.0	239.4	36.90
PESO TOTAL (kg)			
CA50		142.30	
CA60		36.90	

Volume de concreto (C-25) = 3.19 m³
Área de forma = 50.54 m²

DESCRIÇÃO	
PROJETO ESTRUTURAL - CENTRO DE REFERÊNCIA ESPECIALIZADO EM ASSISTÊNCIA SOCIAL	
PROPRIETÁRIO: PREFEITURA MUNICIPAL DE BREJETUBA	
LOGRADOURO: RUA CARMEM AUZERINA DE SOUZA ULIANA	CONTATO: ron7@ron7.com.br - 27-3733-1349 / 27-99970-7034
MUNICÍPIO: BREJETUBA	RESPONSÁVEL TÉCNICO:
ESTADO: ESPIRITO SANTO	
USO: COMUNITÁRIO	
DATA: ABRIL/2018	
ESPECIFICAÇÃO: FUNDAÇÃO	Claudinei Uliana Roncete Engenheiro Civil CREA:ES-042472/D
PRANCHA: 04/11	
CONTEUDO DA PRANCHA: ARMAÇÃO DAS VIGAS (BALDRAME)	
<p>NOTA</p> <p>1- TODAS AS MEDIDAS DEVERÃO SER CONFERIDAS NO LOCAL</p> <p>2- EM CASO DE DÚVIDA, CONSULTE O ENGENHEIRO. TEL:2799905-8225</p> <p>3- MEDIDAS EM CENTÍMETROS</p>	

